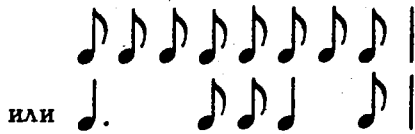


МИМИ МИМИ

Л. АЛЬМЕЙДА

Песня «Мими» — авторское произведение Л. Альмейды. Это единственная босса нова в данном сборнике, поэтому необходимо сказать несколько слов о ритме. Здесь чаще всего встречается следующий ритм:

разделенный на восьмые длительности



Прежде чем приступить к исполнению данного

произведения, поупражняйтесь несколько раз в этом ритме босса новы, чтобы хорошо почувствовать.

В такте 14, играя первый аккорд, возьмите малое баррэ на X ладу, а потом сдвиньте его на IX лад, чтобы сыграть второй аккорд.

Такт 15 будет легче играть, если держать баррэ на VII ладу на протяжении всего такта.

На третьей доле такта 22 возьмите баррэ на VII ладу и держите его до конца такта. В таком случае указательному пальцу проще сыграть ноту *si* на последней доле такта.

Bossa tempo, lazy, but with a beat

Musical notation system 1: Treble clef, 6/8 time signature. Melody: quarter note G4, quarter note A4, quarter note B4, quarter note C5, quarter note B4, quarter note A4, quarter note G4. Bass line: quarter note G2, quarter note A2, quarter note B2, quarter note C3, quarter note B2, quarter note A2, quarter note G2. Fingerings: 1, 2, 2, 3, 3, 2, 3.

Musical notation system 2: Treble clef, 6/8 time signature. Melody: quarter note G4, quarter note A4, quarter note B4, quarter note C5, quarter note B4, quarter note A4, quarter note G4. Bass line: quarter note G2, quarter note A2, quarter note B2, quarter note C3, quarter note B2, quarter note A2, quarter note G2. Fingerings: 1, 2, 3, 4, 1, 3, 2.

Musical notation system 3: Treble clef, 6/8 time signature. Melody: quarter note G4, quarter note A4, quarter note B4, quarter note C5, quarter note B4, quarter note A4, quarter note G4. Bass line: quarter note G2, quarter note A2, quarter note B2, quarter note C3, quarter note B2, quarter note A2, quarter note G2. Fingerings: 1, 1, 2, 1, 1, 1, 1.

Musical notation system 4: Treble clef, 6/8 time signature. Melody: quarter note G4, quarter note A4, quarter note B4, quarter note C5, quarter note B4, quarter note A4, quarter note G4. Bass line: quarter note G2, quarter note A2, quarter note B2, quarter note C3, quarter note B2, quarter note A2, quarter note G2. Fingerings: 2, 3, 2, 1, 3, 2, 1.

Musical notation system 5: Treble clef, 6/8 time signature. Melody: quarter note G4, quarter note A4, quarter note B4, quarter note C5, quarter note B4, quarter note A4, quarter note G4. Bass line: quarter note G2, quarter note A2, quarter note B2, quarter note C3, quarter note B2, quarter note A2, quarter note G2. Fingerings: 0, 1, 2, 1, 2, 1, 2.

Musical notation system 6: Treble clef, 6/8 time signature. Melody: quarter note G4, quarter note A4, quarter note B4, quarter note C5, quarter note B4, quarter note A4, quarter note G4. Bass line: quarter note G2, quarter note A2, quarter note B2, quarter note C3, quarter note B2, quarter note A2, quarter note G2. Fingerings: 0, 1, 2, 1, 2, 1, 2.

Musical notation system 7: Treble clef, 6/8 time signature. Melody: quarter note G4, quarter note A4, quarter note B4, quarter note C5, quarter note B4, quarter note A4, quarter note G4. Bass line: quarter note G2, quarter note A2, quarter note B2, quarter note C3, quarter note B2, quarter note A2, quarter note G2. Fingerings: 0, 2, 3, 1, 2, 1, 2.